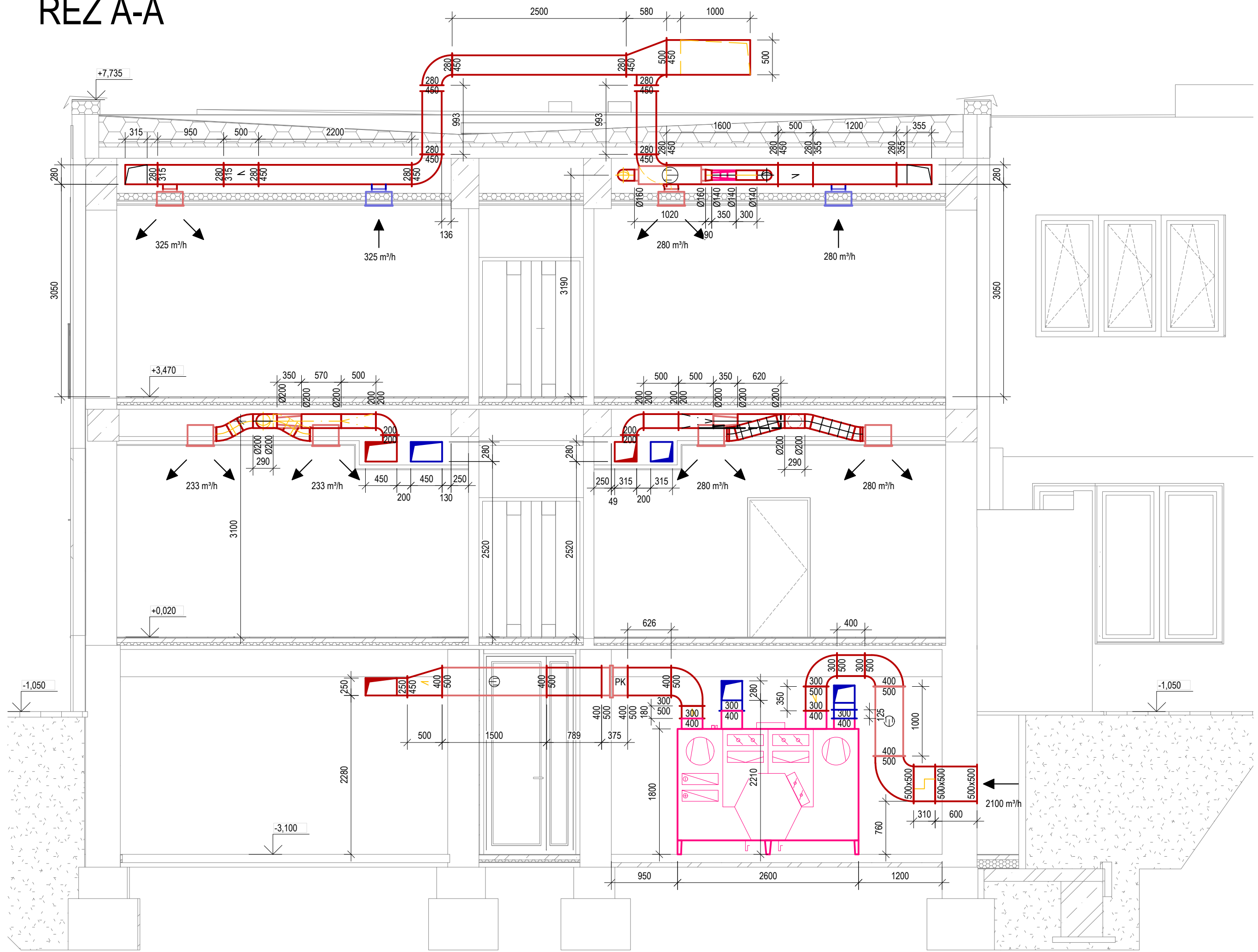
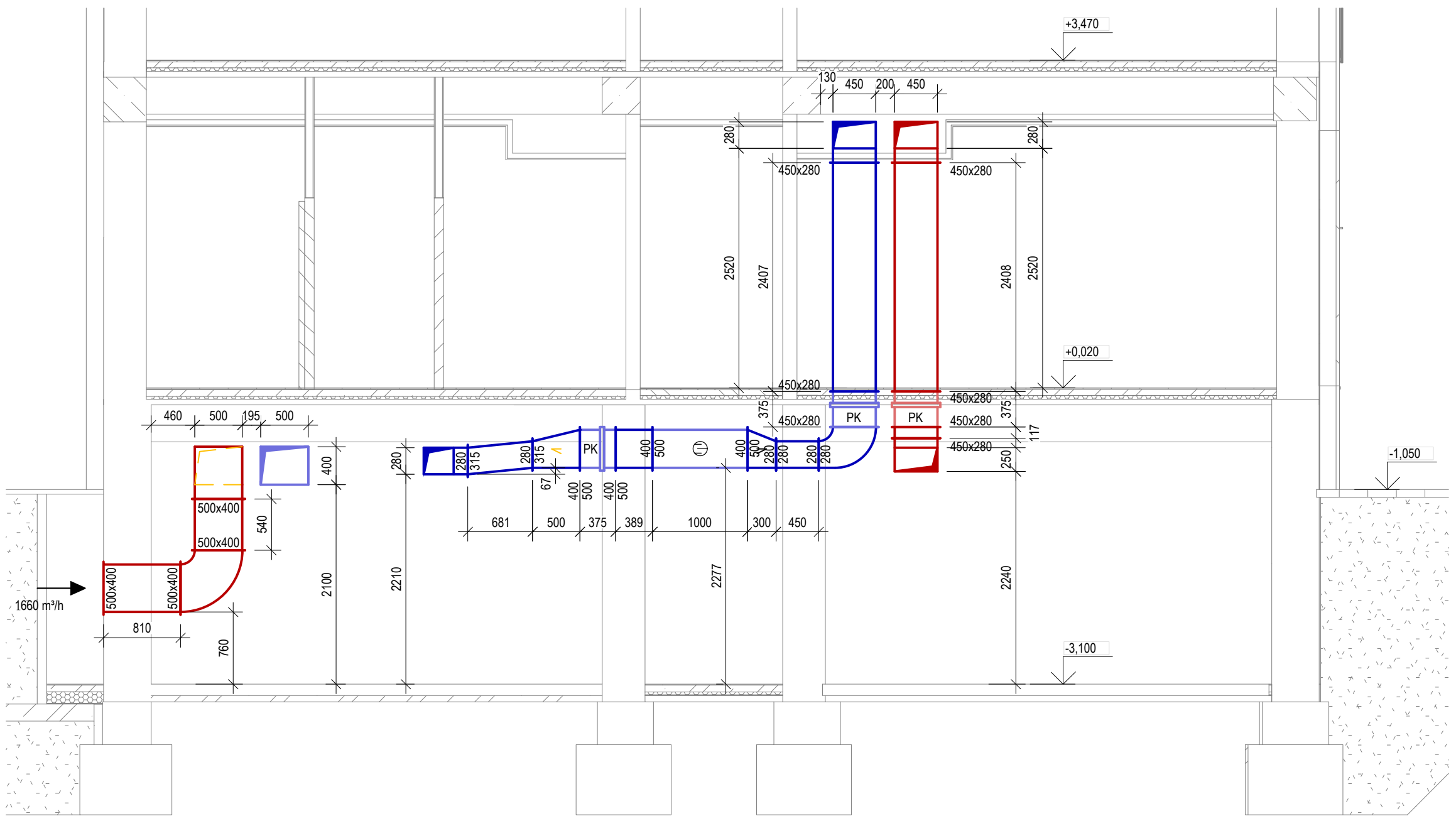


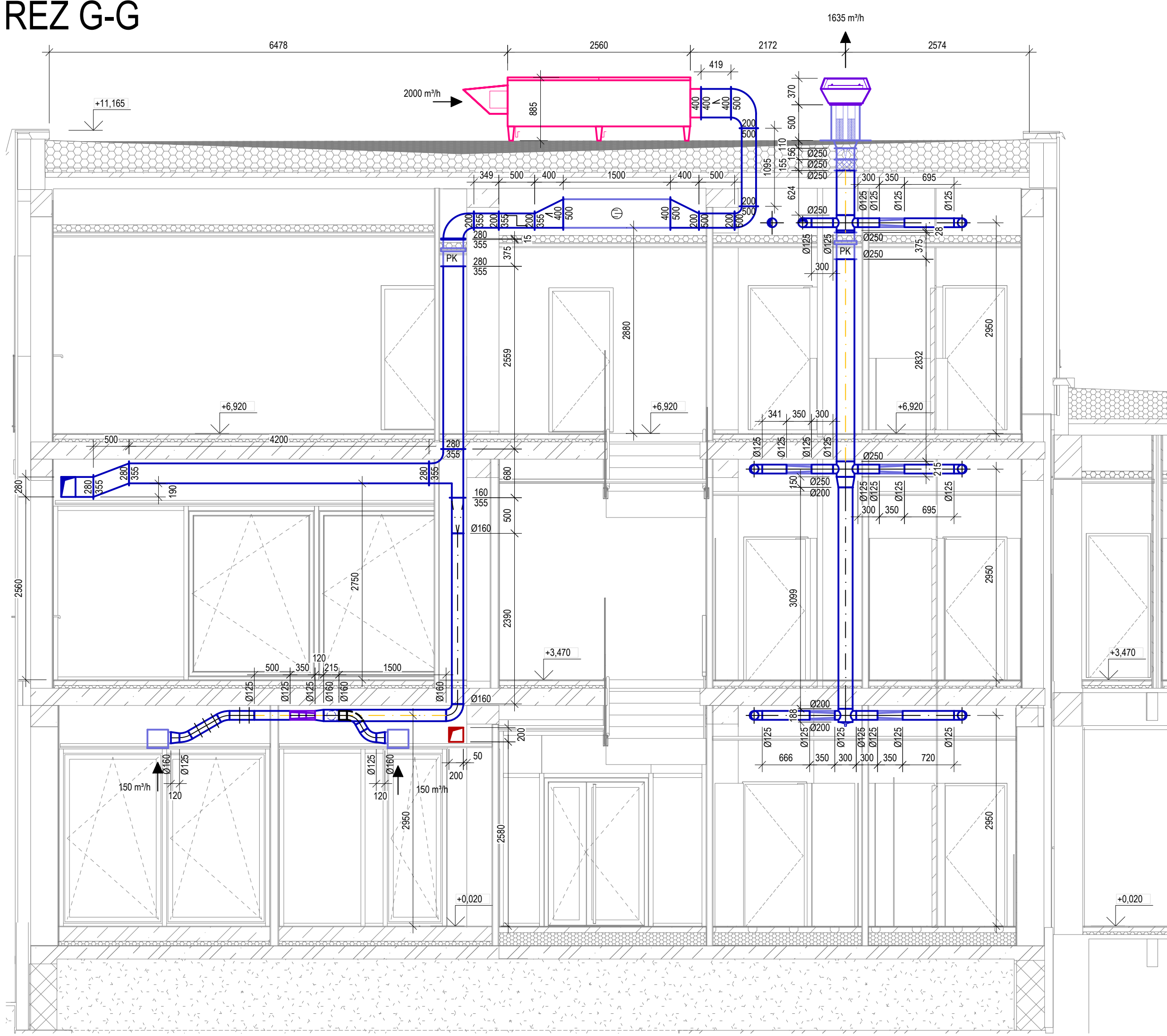
ŘEZ A-A



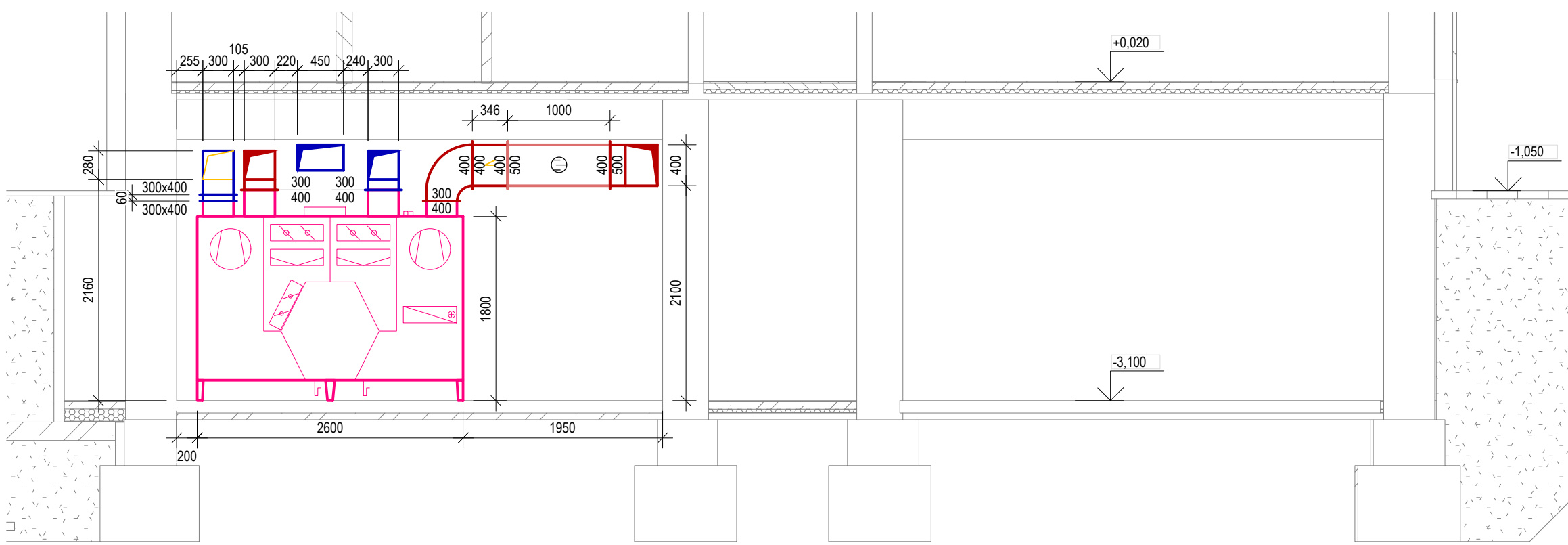
ŘEZ B-B



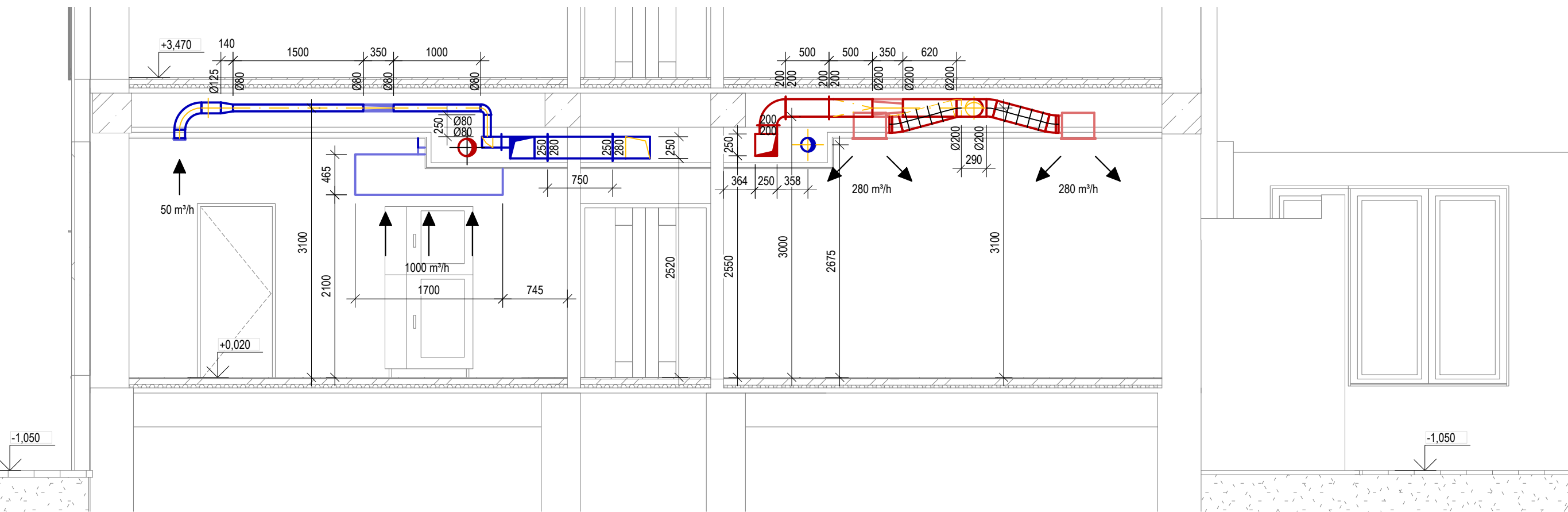
ŘEZ G-G



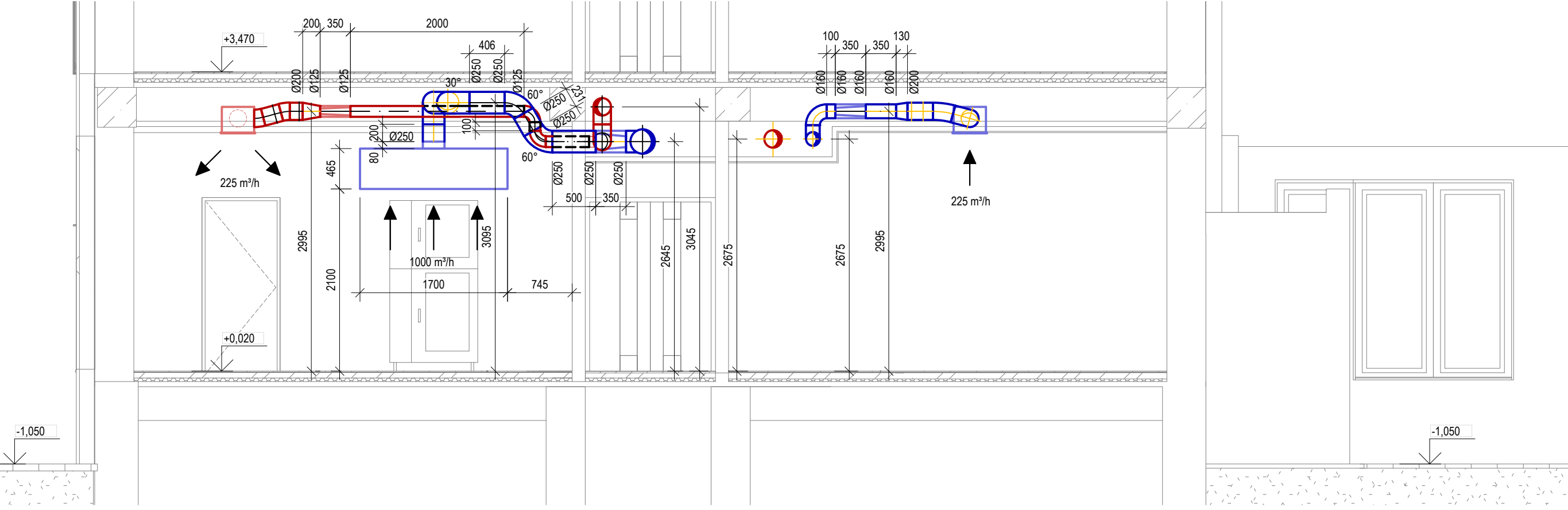
ŘEZ C-C



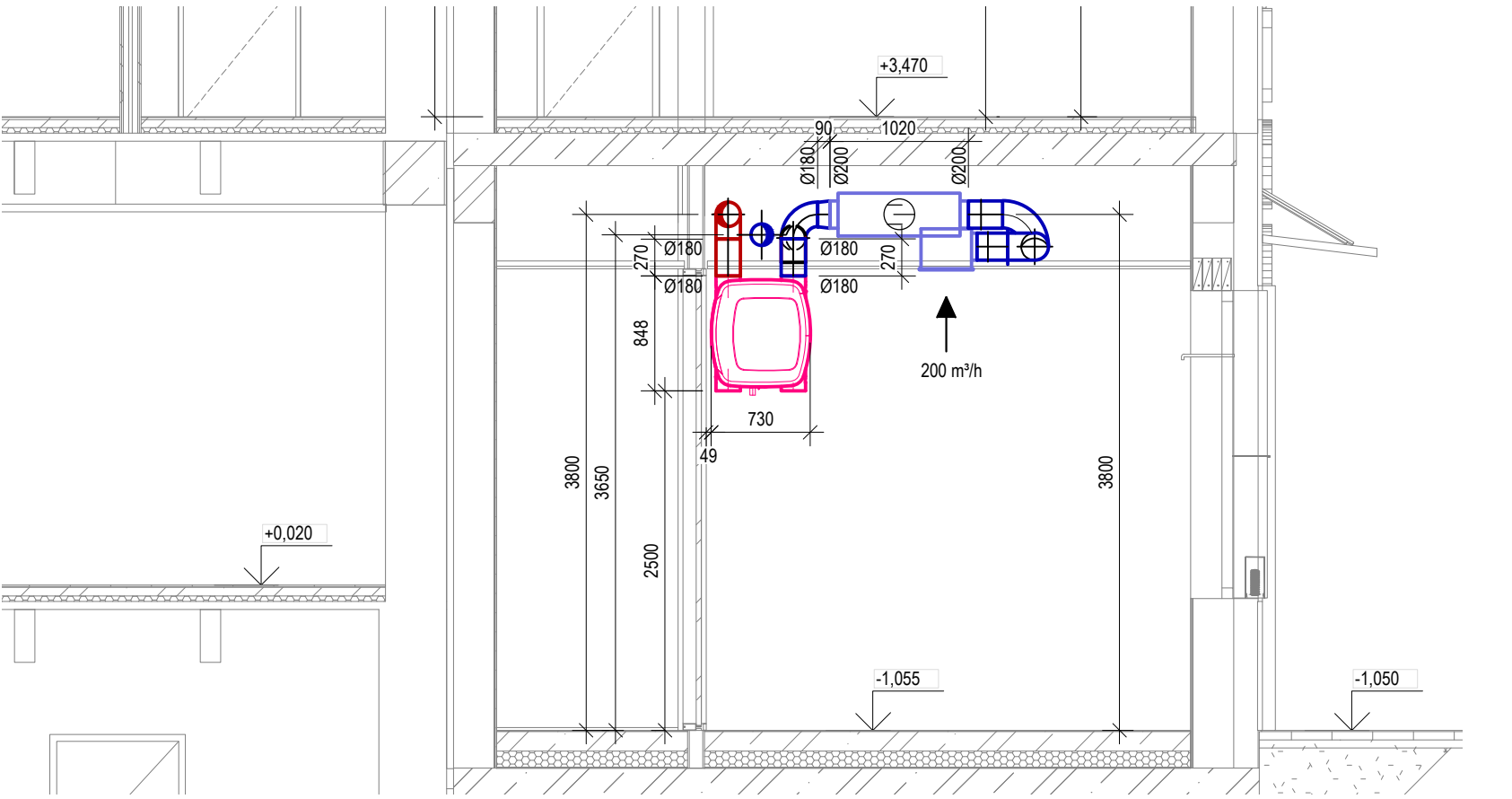
ŘEZ D-D



ŘEZ E-E



ŘEZ F-F



Poznámka

Dokumentace pro provádění stavby dle přílohy č.13 k vyhlášce č.499/2006 sb., (novela 2018)
nenahrazuje realizační a dílenskou dokumentaci, kterou je povinen zpracovat dodavatel stavby.

Dodavatel stavby je povinen veškeré stavební úpravy včetně rozměrů a počtu prvků konfrontovat se skutečným staven stavby.
Dodavatel stavby je povinen mezi sebou jednotlivé profese včetně požárního řešení koordinovat – např. drážky pro instalace, průstupy pro instalace především VZT, ZTI, Elektro instalace atd...

Veškeré stavební práce budou prováděny dle technologických postupů použitých materiálů.
Technické specifikace jednotlivých materiálů nebo výrobků jsou uvedeny v knize specifikací.

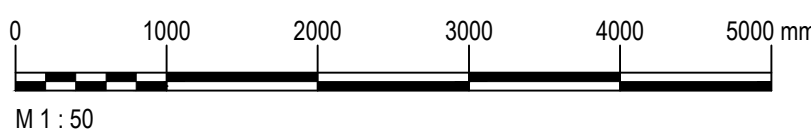
POZNÁMKY A UPOZORNĚNÍ

- VŠECHNY ČTYŘHRANNÉ ODOBOČKY JSOU S REGULOVELNÝMI NÁBĚHOVÝMI PLECHY (MOŽNOST REGULACE)
- VŠECHNY ČTYŘHRANNÉ OBLOUKY JSOU S USMĚRŇOVACÍMI NÁBĚHOVÝMI PLECHY (LEPŠÍ PROUDĚNÍ VZDUCHU)
- VŠECHNY NEOZNAČENÉ ÚHLY OBLOUKŮ A ODOBOČEK MAJÍ ÚHEL 90°
- UMÍSTĚNÍ VÝÚSTKŮ JE NUTNÉ PŘI REALIZACI ZKOORDINOVAT S PODHLEDOVÝM RASTREM A OSVĚTLENÍM
- VE DVEŘÍCH OZNAČENÝCH ŠÍPKOU JSOU OSÁZENY DVEŘNÍ MŘÍŽKY - MŘÍŽKY JSOU SOUČÁSTÍ DVEŘÍ (DODÁVKA STAVBY)
- CHLADIVOVÁ POTRUBÍ JSOU IZOLOVÁNA PAROTĚSNOU TEPELNOU IZOLACÍ ZE SYNTETICKÉHO KAUKČUKU TLOUŠTKY 19 mm ($\lambda = 0,035 \text{ W/m.K}$ PŘÍ 10 °C) A VE VENKOVNÍM PROSTORU JE OPLECHOVÁNÓ
- VZDUCHOTECHNICKÁ POTRUBÍ VEDENÁ VE VENKOVNÍM PROSTORU MEZI VZDUCHOTECHNICKÝMI JEDNOTKAMI (VZT-3, VZT-4 A VZT-6) A VĚTRANÝMI PROSTORY JSOU IZOLOVÁNA TECHNIKOU TEPELNOU IZOLACÍ Z KAMENNÉ VLNÝ TLOUŠTKY 100 mm A IZOLACE JE KRYTÁ OPLECHOVÁNÍM
- VZDUCHOTECHNICKÁ POTRUBÍ VEDENÁ UVNITŘ OBJEKTU MEZI VZDUCHOTECHNICKÝMI JEDNOTKAMI (VZT-1, VZT-2 A VZT-5) A VENKOVNÍM PROSTOREM JSOU IZOLOVÁNA PAROTĚSNOU TEPELNOU IZOLACÍ ZE SYNTETICKÉHO KAUKČUKU TLOUŠTKY 20 mm ($\lambda = 0,035 \text{ W/m.K}$ PŘÍ 10 °C)
- PŘÍVODNÍ VZDUCHOTECHNICKÁ POTRUBÍ VEDENÁ UVNITŘ OBJEKTU MEZI VZDUCHOTECHNICKÝMI JEDNOTKAMI (VZT-2, VZT-3, VZT-4 A VZT-6) A VĚTRANÝMI PROSTORY JSOU IZOLOVÁNA PAROTĚSNOU TEPELNOU IZOLACÍ ZE SYNTETICKÉHO KAUKČUKU TLOUŠTKY 10 mm ($\lambda = 0,035 \text{ W/m.K}$ PŘÍ 10 °C)
- V MÍSTĚCH PRŮSTUPŮ CHLADIVOVÝCH POTRUBÍ PŘES POŽÁRNÍ DĚLÍCI KONSTRUKCE MUSÍ BÝT CHLADIVOVÁ POTRUBÍ V KONSTRUKCI UTĚŠNĚNA CERTIFIKOVANOU POŽÁRNÍ UCPOVKOU
- VEŠKERÉ KÓTY JSOU POUZE ORIENTAČNÍ PŘED REALIZACÍ JE NUTNÉ ROZMĚRY ZAŘÍZENÍ A POTRUBÍ A JEJICH UMÍSTĚNÍ OVĚRIT PŘÍMO NA STAVBĚ A PŘÍPADNÉ UMÍSTĚNÍ ZAŘÍZENÍ A POTRUBÍ UPRAVIT DLE SKUTEČNÉ DISPOZICE!

LEGENDA

- VENTILÁTOR
- FILTR VZDUCHU
- TLUMIČ HLUKU
- ⚡ ELEKTRICKÝ OHŘÍVAČ VZDUCHU
- PŘÍMY CHLADIČ / OHŘÍVAČ VZDUCHU
- ⬡ DESKOVÝ VÝMĚNÍK TEPLA
- REGULAČNÍ (UZAVÍRACÍ) Klapka
- PK POŽÁRNÍ Klapka
- REGULÁTOR VARIABILNÍHO PRŮTOKU VZDUCHU (VAV)
- REGULÁTOR KONSTANTNÍHO PRŮTOKU VZDUCHU (CAV)
- ☀ VÍŘIVÁ VÝÚST (ANEMOSTAT)
- ☄ TALÍROVÝ VENTIL

- POTRUBNÍ VÝÚSTKA
- FLEXIBILNÍ (OHEBNÉ) POTRUBÍ
- VZT POTRUBÍ (PŘÍVOD - ČERVENÁ, ODVOD - MODRÁ)
- CHLADIVOVÉ POTRUBÍ
- OSA VÝŠKOVÁ ÚROVEŇ OSY POTRUBÍ (ZAŘÍZENÍ) OD PODLAHY
- SHR VÝŠKOVÁ ÚROVEŇ SPODNÍ HRANY POTRUBÍ (ZAŘÍZENÍ) OD PODLAHY
- VZT VZDUCHOTECHNICKÁ JEDNOTKA
- OV ODVODNÍ VENTILÁTOR
- CV CÍRKULAČNÍ VENTILÁTOR (DVEŘNÍ CLONA)
- KJ KONDENZAČNÍ JEDNOTKA (KLIMATIZACE)
- VJ VÝPARNÍKOVÁ JEDNOTKA (KLIMATIZACE)
- POTRUBÍ (ZAŘÍZENÍ) IZOLOVÁNO POŽÁRNÍ IZOLACÍ



±0,000=209,390

Profese: D.1.4.3 Vzduchotechnika

Projektant profese: Ing. Jiří Havlíšek
Kyjovice 209, 747 68 Kyjovice

Zodp. projektant: Ing. Jiří Havlíšek
Vypracoval: Ing. Jiří Havlíšek

ZHOTOVITEL
MR design
MR Design CZ, s.r.o.
projektční kancelář
Našeří SPB 457/30
7108 V Ostrava Poruba
tel.: 605 258 7111

OBJEDNATEL:

Dopravní podnik Ostrava, a.s.
Podlešná 464/2, 702 00 Ostrava

STUPEŇ PD: Dokumentace pro provádění stavby

NÁZEVE PROJEKTU:

Rekonstrukce administrativní budovy střediska trolejbusů

k. ú. Moravská Ostrava, p. č. 1088, 1140/1, 1140/3, 1151/1, 1096/22, 1092/5, 1094/3

NÁZEVE VÝKRESU:

ŘEZ F, G

DATUM: 10/2022 MĚŘÍTKO: 1:50

FORMÁT: 10x A4 Č. VÝKRESU: 07